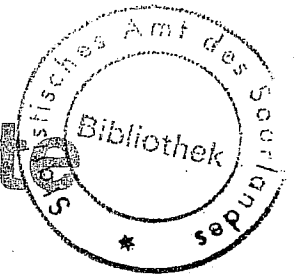


Statistische Berichte

des Statistischen Amtes des Saarlandes



Saarbrücken 1, Hardenbergstraße 3,

Fernsprecher 6 4911

*) H I I - m - 5/64

Ausgegeben am 22. Mai 1964

Die Strassenverkehrsunfälle im Monat März 1964

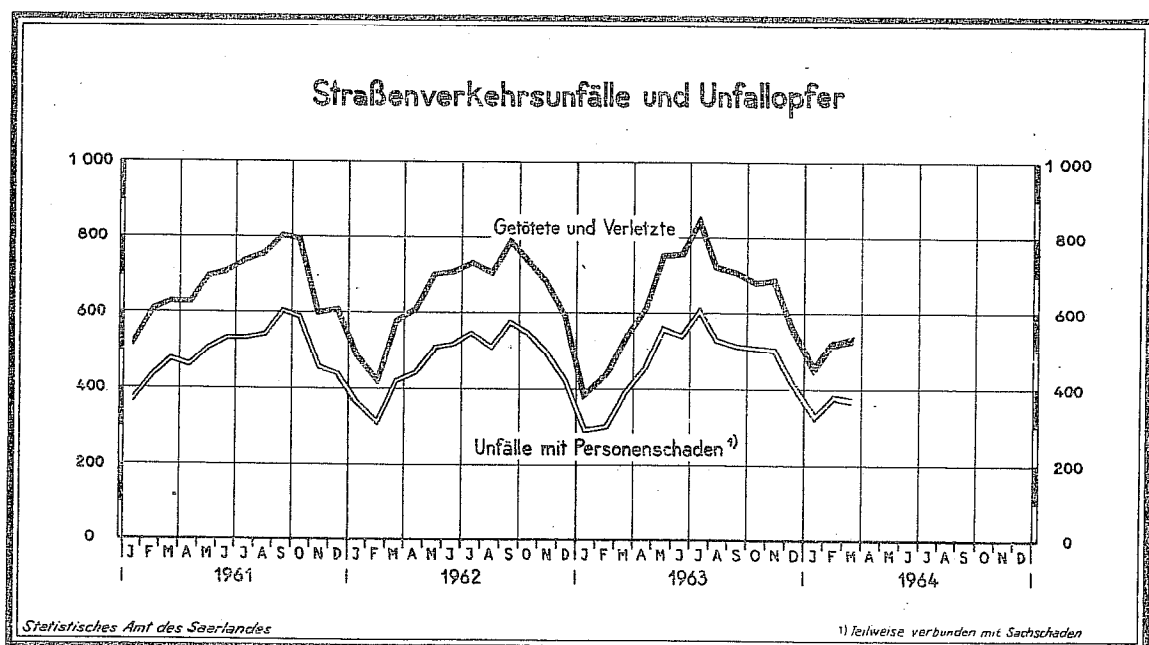
Im Monat März stieg die Zahl der Unfälle gegenüber den Vergleichsmonaten Februar 1964 und März 1963 entsprechend der Jahreszeit und der damit verbundenen stärkeren Verkehrsfrequenz um 4 bzw. 5 % auf insgesamt 1 289 an. Davon verzeichneten die nur Sachschadensfälle eine Zunahme gegenüber beiden Vergleichsmonaten um 7 bzw. 10 %, wogegen die Personenschadensfälle im gleichen Zeitraum um 2 und 5 % zurückgingen. Auf Grund mehrerer schwerer Unfälle war allerdings die Zahl der Verunglückten höher.

Von den im Berichtsmonat gemeldeten 1 289 Strassenverkehrsunfällen entstand bei 914 nur Sachschaden; darunter waren 640 nur anzahlmässig erfasste sogenannte Bagatellunfälle. Bei 375 Unfällen mit Personenschaden wurden 29 Personen getötet (darunter 7 Kinder), 166 schwer- und 342 leichtverletzt.

In 54 Fällen wurde bei Fahrzeugführern und in 5 bei Fussgängern auf Grund der Blutuntersuchung Trunkenheit im Strassenverkehr festgestellt.

Im ersten Quartal 1964 wurden bei 1 085 Unfällen mit Personenschaden 54 Personen getötet, 503 schwer- und 963 leichtverletzt.

Damit lag die Zahl der Unfälle und ihrer Folgen höher als 1963 (988 Unfälle, 48 Getötete, 414 Schwer- und 910 Leichtverletzte).



Statistische Berichte mit *(Stern) vor der Nummerung enthalten Angaben, die alle Statistischen Landesämter für ihren Bereich unter gleicher Kennziffer veröffentlichen (Mindestveröffentlichungsprogramm der Statistischen Landesämter)

Nachdruck, auch auszugsweise, nur mit Quellenangabe gestattet.

Unfälle und Verunglückte

1963 und 1964

| Monat | Unfälle insgesamt | | darunter Unfälle mit nur Sachschaden | | Verunglückte Personen | | | |
|-------------|-------------------|-------|--------------------------------------|-------|-----------------------|------|-----------|-------|
| | 1963 | 1964 | 1963 | 1964 | Getötete | | Verletzte | |
| | | | | | 1963 | 1964 | 1963 | 1964 |
| Januar | 1 286 | 1 287 | 991 | 959 | 9 | 11 | 383 | 445 |
| Februar | 1 320 | 1 236 | 1 018 | 854 | 16 | 14 | 426 | 513 |
| März | 1 225 | 1 289 | 834 | 914 | 23 | 29 | 515 | 508 |
| April | 1 356 | | 901 | | 24 | | 591 | |
| Mai | 1 469 | | 902 | | 17 | | 741 | |
| Juni | 1 436 | | 892 | | 28 | | 732 | |
| Juli | 1 502 | | 885 | | 24 | | 833 | |
| August | 1 527 | | 997 | | 29 | | 697 | |
| September | 1 425 | | 910 | | 18 | | 692 | |
| Oktober | 1 537 | | 1 027 | | 26 | | 657 | |
| November | 1 680 | | 1 174 | | 23 | | 669 | |
| Dezember | 1 441 | | 1 029 | | 23 | | 536 | |
| Januar-März | 3 831 | 3 812 | 2 843 | 2 727 | 48 | 54 | 1 324 | 1 466 |

Die Entwicklung der Straßenverkehrsunfälle ab 1951

| Jahr | Strassenverkehrsunfälle | | Beteiligte Verkehrsteilnehmer | | | | | Unfallopfer | | | |
|------|-------------------------|----------------------------|-------------------------------|-------------------------|---------------------|-----------------|-----------|-------------|-------------------------|--------------------------------|------------------|
| | Saarland insgesamt | darunter Stadt Saarbrücken | insgesamt | darunter | | | insgesamt | davon | | | |
| | | | | Krafträder, Kraftroller | Personen-kraftwagen | Last-kraftwagen | | Fuss-gänger | Ge-tötete ¹⁾ | Schwer-verletzte ¹⁾ | Leicht-verletzte |
| 1951 | 4 272 | 1 242 | 8 215 | 729 | 2 573 | 2 258 | 913 | 2 692 | 38 | 464 | 2 140 |
| 1952 | 5 249 | 1 530 | 9 947 | 1 139 | 3 319 | 2 623 | 977 | 3 146 | 96 | 530 | 2 520 |
| 1953 | 6 898 | 1 782 | 12 488 | 2 267 | 4 041 | 2 844 | 1 223 | 4 796 | 150 | 693 | 3 953 |
| 1954 | 8 292 | 2 110 | 15 338 | 2 940 | 5 373 | 3 213 | 1 424 | 5 582 | 153 | 809 | 4 620 |
| 1955 | 9 381 | 2 367 | 17 693 | 3 523 | 6 049 | 3 603 | 1 555 | 6 428 | 140 | 957 | 5 331 |
| 1956 | 10 444 | 2 646 | 19 500 | 3 876 | 6 983 | 3 803 | 1 621 | 7 012 | 207 | 1 057 | 5 748 |
| 1957 | 10 641 | 2 558 | 20 049 | 3 869 | 7 779 | 3 851 | 1 720 | 7 275 | 225 | 2 060 | 4 991 |
| 1958 | 11 480 | 2 758 | 21 792 | 3 561 | 9 483 | 4 034 | 1 717 | 7 260 | 224 | 2 121 | 4 915 |
| 1959 | 13 589 | 3 396 | 21 757 | 3 723 | 12 418 | 4 641 | 1 709 | 8 244 | 227 | 2 207 | 5 810 |
| 1960 | 16 311 | 4 188 | 30 908 | 3 561 | 16 639 | 4 838 | 1 834 | 9 171 | 304 | 2 626 | 6 251 |
| 1961 | 15 575 | 3 889 | 29 761 | 2 920 | 17 109 | 4 727 | 1 697 | 8 179 | 254 | 2 475 | 5 450 |
| 1962 | 15 984 | 3 976 | 30 527 | 2 291 | 19 084 | 4 763 | 1 762 | 7 819 | 279 | 2 390 | 5 150 |
| 1963 | 17 204 | 4 333 | 33 065 | 1 837 | 22 149 | 4 727 | 1 718 | 7 732 | 260 | 2 325 | 5 147 |
| 1964 | | | | | | | | | | | |
| 1965 | | | | | | | | | | | |

¹⁾ Ab August 1955 einschließlich der innerhalb 30 Tagen an den Unfallfolgen Gestorbenen.

Die Entwicklung des Kraftfahrzeugbestandes im Saarland

| Jahr (Stichtag) | Art der Kraftfahrzeuge | | | | | | | Kraft-fahrzeuge insgesamt ⁴⁾ | Kraft-fahrzeug-anhänger |
|--------------------------|-------------------------|---|-------------------------|-----------------|--------------------------------|---------------|-----------------------|---|-------------------------|
| | Krafträder, Kraftroller | Pkw einschl. Kranken-kraftwagen ¹⁾ | Kombinations-kraftwagen | Last-kraftwagen | Kraftomnibusse einschl. Obusse | Zug-maschinen | Sonder-kraftfahrzeuge | | |
| 1. 9. 1939 ²⁾ | 15 235 | 12 742 | . | 6 279 | 279 | 927 | 254 | 35 816 | 1 934 |
| 1. 1. 1953 | 15 279 | 17 607 | . | 11 945 | 601 | 958 | 465 | 46 855 | 2 263 |
| 1. 7. 1953 | 19 420 | 19 895 | . | 12 530 | 643 | 994 | 491 | 53 973 | 2 366 |
| 1. 1. 1954 | 22 448 | 22 387 | . | 13 368 | 693 | 1 037 | 528 | 60 461 | 2 479 |
| 1. 7. 1954 | 26 498 | 24 874 | . | 14 146 | 739 | 1 136 | 575 | 67 968 | 2 638 |
| 1. 1. 1955 | 28 832 | 26 969 | . | 14 707 | 785 | 1 265 | 615 | 73 173 | 2 768 |
| 1. 7. 1955 | 33 049 | 29 751 | . | 15 305 | 853 | 1 403 | 638 | 80 999 | 2 913 |
| 1. 1. 1956 | 35 691 | 32 567 | . | 15 975 | 898 | 1 609 | 686 | 87 126 | 3 088 |
| 1. 7. 1956 | 39 158 | 35 638 | . | 16 571 | 917 | 1 818 | 718 | 94 820 | 3 271 |
| 1. 1. 1957 | 41 299 | 38 491 | . | 17 101 | 951 | 2 226 | 739 | 100 897 | 3 420 |
| 1. 7. 1957 ³⁾ | 43 603 | 41 878 | 1 314 | 16 667 | 970 | 2 869 | 724 | 108 025 | 3 586 |
| 1. 1. 1958 | 45 357 | 45 174 | 1 824 | 16 961 | 1 064 | 3 272 | 696 | 114 348 | 3 756 |
| 1. 7. 1958 | 46 331 | 49 436 | 2 175 | 17 158 | 1 014 | 3 720 | 672 | 120 506 | 4 106 |
| 1. 1. 1959 | 47 062 | 52 436 | 2 482 | 17 199 | 1 083 | 4 012 | 712 | 124 986 | 4 874 |
| 1. 7. 1959 | 40 017 | 51 502 | 2 279 | 14 656 | 1 006 | 4 054 | 704 | 114 218 | 2 985 |
| 1. 1. 1960 | 42 308 | 62 548 | 3 063 | 16 319 | 793 | 4 689 | 740 | 130 460 | 3 377 |
| 1. 7. 1960 ⁴⁾ | 44 490 | 73 426 | 4 007 | 17 037 | 808 | 5 330 | 755 | 145 853 | 3 868 |
| 1. 1. 1961 | 45 269 | 80 214 | 4 625 | 17 403 | 833 | 5 777 | 801 | 154 922 | 4 242 |
| 1. 7. 1961 | 44 485 | 87 634 | 5 348 | 17 438 | 884 | 6 259 | 929 | 162 977 | 4 419 |
| 1. 1. 1962 | 42 636 | 94 066 | 5 987 | 17 531 | 893 | 6 578 | 958 | 168 649 | 4 590 |
| 1. 7. 1962 | 40 120 | 103 107 | 6 460 | 17 369 | 906 | 6 913 | 1 023 | 175 898 | 4 751 |
| 1. 1. 1963 | 35 893 | 109 760 | 6 784 | 17 222 | 894 | 7 125 | 1 050 | 178 728 | 4 902 |
| 1. 7. 1963 | 32 268 | 116 891 | 7 319 | 17 117 | 913 | 7 285 | 1 118 | 182 910 | 4 962 |
| 1. 1. 1964 | 28 293 | 122 985 | 7 935 | 16 812 | 911 | 7 432 | 1 199 | 185 567 | 5 056 |
| 1. 7. 1964 | | | | | | | | | |
| 1. 1. 1965 | | | | | | | | | |
| 1. 7. 1965 | | | | | | | | | |

¹⁾ Soweit nicht besonders ausgewiesen, unter Personen- bzw. Lastkraftwagen erfasst. — ²⁾ Nach dem heutigen Gebietsstand. — ³⁾ Ab 1. 7. 1957 nach Angabe des Kraft-fahrt-Bundesamtes. — ⁴⁾ Ab 1. 7. 1960 ohne Bundesbahn und Bundespost.

Unfallfolgen

März 1964

a) Schadensart

| Monat | Unfälle insgesamt | nur Sachschaden ¹⁾ zusammen | Unfälle mit | | | | |
|--------------|-------------------|--|----------------|---------------|---------------------------|-----------------------|---------|
| | | | davon | | Personen- und Sachschaden | | |
| | | | unter 1 000 DM | über 1 000 DM | davon Unfälle mit | | |
| | | | je Beteiligten | | Getöteten | Schwer- verletzten | Leicht- |
| März 1964 | 1 289 | 274 | 169 | 105 | 29 | 126 | 220 |
| Februar 1964 | 1 236 | 299 | 201 | 98 | 13 | 55 | 214 |
| März 1963 | 1 225 | - | - | - | 22 | 124 | 245 |

¹⁾ Ohne Bagatellunfälle.

b) Getötete und verletzte Personen

| Art der Verkehrsbeteiligung | Verunglückte Personen insgesamt | davon | | | | | | | | |
|--|---------------------------------|---------------|-----------------|----------------------|---------------------|-----------------|---------------------------|---------------|-----------------|----------------------|
| | | zu- sammen | Getötete | | Verletzte | | | | | |
| | | | davon | | stationär behandelt | | nicht stationär behandelt | | | |
| | | | unter 15 Jahren | 15 Jahre und darüber | zu- sammen | unter 15 Jahren | 15 Jahre und darüber | zu- sammen | unter 15 Jahren | 15 Jahre und darüber |
| Krafträder, Kraftroller | 76 | 2 | - | 2 | 23 | - | 23 | 51 | 2 | 49 |
| Personenwagen | 277 | 10 | - | 10 | 81 | 2 | 79 | 186 | 4 | 182 |
| Kraftomnibusse, Obusse | 3 | - | - | - | - | - | - | 3 | 1 | 2 |
| Liefer- und Lastkraftwagen (einschl. Sattelschlepper und Zugmaschinen) | 19 | 2 | - | 2 | 3 | - | 3 | 14 | - | 14 |
| Sonstige Kraftfahrzeuge | - | - | - | - | - | - | - | - | - | - |
| Mopeds und sonstige Fahrräder mit Hilfsmotor | 20 | 1 | - | 1 | 4 | - | 4 | 15 | 1 | 14 |
| Fahrräder (ohne Hilfsmotor) | 31 | 2 | 1 | 1 | 8 | 2 | 6 | 21 | 8 | 13 |
| Sonstige Fahrzeuge | 2 | 1 | - | 1 | 1 | - | 1 | - | - | - |
| Fussgänger | 108 | 10 | 6 | 4 | 46 | 26 | 20 | 52 | 32 | 20 |
| Sonstige Verkehrsteilnehmer | 1 | 1 | - | 1 | - | - | - | - | - | - |
| März 1964 | 537 | 29 | 7 | 22 | 166 | 30 | 136 | 342 | 48 | 294 |
| Februar 1964 | 527 | 14 | 1 | 13 | 185 | 37 | 148 | 328 | 52 | 276 |
| März 1963 | 538 | 23 | 2 | 21 | 150 | 37 | 113 | 365 | 42 | 323 |

Unfallbeteiligte

| Verkehrsteilnehmer | In Fällen beteiligt | | | | | | |
|--|----------------------------------|------------|------------|-----------|---|------|-----------|
| | an Unfällen mit Personenschaden | | | | an Unfällen mit nur Sachschaden ¹⁾ | | |
| | März 1964 | | Febr. 1964 | März 1964 | | | |
| | innerhalb geschlossener Ortslage | ausserhalb | insgesamt | insgesamt | unter 1 000 DM je Beteiligten | über | insgesamt |
| Kraftfahrzeuge insgesamt | 425 | 125 | 550 | 510 | 321 | 205 | 526 |
| davon | | | | | | | |
| Krafträder, Kraftroller | 65 | 7 | 72 | 56 | 5 | 1 | 6 |
| Personenkraftwagen | 308 | 105 | 413 | 389 | 285 | 171 | 456 |
| Kraftomnibusse, Obusse | 11 | 2 | 13 | 9 | 5 | 5 | 10 |
| Liefer- und Lastkraftwagen (einschl. Sattelschlepper und Zugmaschinen) | 41 | 11 | 52 | 55 | 24 | 27 | 51 |
| Sonstige Kraftfahrzeuge | - | - | - | 1 | 2 | 1 | 3 |
| Mopeds und sonstige Fahrräder mit Hilfsmotor | 14 | 2 | 16 | 26 | - | - | - |
| Fahrräder (ohne Hilfsmotor) | 27 | 4 | 31 | 24 | 1 | - | 1 |
| Sonstige Fahrzeuge | 2 | - | 2 | 4 | 10 | - | 10 |
| Fussgänger | 98 | 10 | 108 | 150 | 1 | - | 1 |
| Sonstige Verkehrsteilnehmer | 1 | - | 1 | - | - | - | - |
| Alle Verkehrsteilnehmer | 567 | 141 | 708 | 714 | 333 | 205 | 538 |

¹⁾ Ohne Bagatellunfälle.

Ort und Art der Unfälle mit Personenschäden

| Strassenklasse; Unfallstelle; Unfallart | Unfälle | | | Unfallopfer | | | |
|---|----------------------------------|------------|------------|-------------|-------------------|-------------------|------------|
| | innerhalb geschlossener Ortstage | ausserhalb | insgesamt | Getötete | Schwer- verletzte | Leicht- verletzte | insgesamt |
| Strassenklasse | | | | | | | |
| Bundes-Autobahnen | - | 3 | 3 | - | - | 6 | 6 |
| Bundesstrassen | 91 | 24 | 115 | 12 | 45 | 107 | 164 |
| Landstrassen I. Ordnung | 65 | 40 | 105 | 6 | 55 | 97 | 158 |
| Landstrassen II. Ordnung | 26 | 19 | 45 | 3 | 22 | 41 | 66 |
| Andere Strassen | 106 | 1 | 107 | 8 | 44 | 91 | 143 |
| Alle Strassen zusammen | 288 | 87 | 375 | 29 | 166 | 342 | 537 |
| Unfallstelle | | | | | | | |
| Strassenkreuzungen oder -einmündungen | 101 | 15 | 116 | 1 | 41 | 119 | 161 |
| Unfallart | | | | | | | |
| Zusammenstoss zwischen fahrenden Fahrzeugen | 100 | 24 | 124 | 6 | 57 | 145 | 208 |
| Auffahren eines Fahrzeuges auf andere Fahrzeuge bzw. auf einen anderen Gegenstand | 73 | 31 | 104 | 6 | 43 | 100 | 149 |
| Unfall zwischen Kraftfahrzeug und Fussgänger | 86 | 10 | 96 | 10 | 48 | 54 | 112 |
| Unfall anderer Art | 29 | 22 | 51 | 7 | 18 | 43 | 68 |

Vorläufige festgestellte unmittelbare Ursachen und Umstände bei Unfällen mit Personenschäden

| Art der Ursache | | | Art der Ursache | | |
|---|-----|----|--|------------|----|
| a) Ursachen beim Fahrzeugführer | 369 | | - Fehler beim Halten oder Parken | - | |
| Verkehrstüchtigkeit | 54 | 50 | Sonstige Ursachen beim Fahrzeugführer | 40 | |
| Alkoholeinfluss | | | b) Technische Mängel, Wartungsmängel | 7 | |
| Vorfahrt, Verkehrsregelung | 66 | 19 | c) Ursachen beim Fussgänger | 90 | 5 |
| Nichtbeachten der Vorfahrtregel „rechts vor links“ an Kreuzungen und Einmündungen | | | Alkoholeinfluss | | |
| Nichtbeachten der die Vorfahrt regelnden Verkehrszeichen (ohne Verkehrsampeln) an Kreuzungen und Einmündungen | | 42 | Falsches Verhalten beim Überschreiten der Fahrbahn | | 70 |
| Falsches Einordnen | 12 | | Nichtbenutzen des Gehweges oder der vorgeschriebenen Strassenseite | | 5 |
| Fehler beim Einbiegen, Ein- oder Ausfahren, Wenden | 27 | | Spielen auf oder neben der Fahrbahn | | 8 |
| Fehler beim Überholen, Vorbeifahren, Begegnen | 53 | | d) Strassenverhältnisse | 33 | 33 |
| Zu schnelles Fahren | 78 | 54 | Glätte- oder Schlüpfrikgkeit der Fahrbahn | | |
| in Kurven und beim Abbiegen | | 24 | Schlechter Zustand der Strassenoberfläche | | - |
| unter Berücksichtigung anderer Umstände | | | e) Witterungseinflüsse | - | |
| Falsches Verhalten gegenüber Fussgängern | 14 | | f) Hindernisse auf der Fahrbahn | 5 | 4 |
| Zu dichtes Auffahren | 24 | | Tier auf der Fahrbahn | | |
| Nichtbefolgen oder -beachten der Zeichengebung oder Beleuchtungsvorschriften | 1 | | g) Sonstige Ursachen | - | |
| | | | Insgesamt (Summe a bis g) | 504 | |

Strassenverkehrsunfälle und Unfallopfer nach Kreisen

| Kreis | Strassenverkehrsunfälle | | | | | Unfallopfer | | | | | |
|-----------------------------|-------------------------|---------------------|------------|-----------------------------------|-----------------------------|------------------------|--------------------------|-------------------------------|--------------------------|-------------------------------|--------------------------|
| | insgesamt | mit Personenschaden | davon | | | Getötete ³⁾ | | Schwerverletzte ⁴⁾ | | Leichtverletzte ⁵⁾ | |
| | | | zusammen | mit nur Sachschaden ²⁾ | | insgesamt | darunter unter 15 Jahren | insgesamt | darunter unter 15 Jahren | insgesamt | darunter unter 15 Jahren |
| | | | | unter 1000 DM | über 1000 DM je Beteiligten | | | | | | |
| Saarbrücken-Stadt | 161 | 66 | 95 | 65 | 30 | 3 | - | 22 | 2 | 62 | 9 |
| Homburg | 62 | 41 | 21 | 9 | 12 | 2 | - | 18 | 4 | 43 | 2 |
| Merzig-Wadern | 43 | 35 | 8 | 2 | 6 | 4 | 1 | 17 | 4 | 23 | 7 |
| Ottweiler | 120 | 58 | 62 | 44 | 18 | 3 | 1 | 21 | 3 | 58 | 7 |
| Saarbrücken-Land | 115 | 68 | 47 | 23 | 24 | 3 | 1 | 37 | 7 | 59 | 9 |
| Saarlouis | 80 | 58 | 22 | 16 | 6 | 7 | 4 | 22 | 7 | 56 | 8 |
| St. Ingbert | 30 | 22 | 8 | 3 | 5 | 2 | - | 8 | - | 21 | 2 |
| St. Wendel | 38 | 27 | 11 | 7 | 4 | 5 | - | 21 | 3 | 20 | 4 |
| Saarland | 649 | 375 | 274 | 169 | 105 | 29 | 7 | 166 | 30 | 342 | 48 |

1) Unfälle mit nur Personenschaden sowie Personenschadensfälle in Verbindung mit Sachschaden. - 2) Ohne Bagatellunfälle. - 3) Einschliesslich der innerhalb 30 Tagen an Unfallfolgen Gestorbenen. - 4) Stationärer Krankenhausbehandlung zugeführte Verletzte. - 5) Sonstige Verletzte.